

VERKLEBEANLEITUNG



1. Ungeklebte Aufkleber müssen ordnungsgemäß trocken und bei gleichbleibender Temperatur gelagert werden. Temperaturschwankungen strapazieren die Applikationsfolie und können den Klebevorgang erheblich erschweren. Der Zeitraum zwischen der Lieferung und der Montage sollte deshalb möglichst kurz gehalten werden.
2. Beim Kleben stets die Abdeckung von der Folie lösen, nie umgekehrt.
3. Erst nach ca. 48 Stunden bei +15° C erreicht der Aufkleber seine Endklebekraft. Ist die Temperatur niedriger verlängert sich der Zeitraum entsprechend. Während dieser Zeit keine Hochdruckreiniger / Waschstrasse anwenden.
4. Durch Scheibenwischer kann es zur Beschädigung des Aufklebers kommen.
5. Die Verarbeitungstemperatur muß mindestens 15° C betragen, direkte Sonneneinstrahlung beim Kleben unbedingt vermeiden.

VOR DEM KLEBEN MOTIVKONTUREN NACHSTREICHEN !!!



Den Untergrund von Staub und Fett befreien. Bei Bedarf mit etwas Alkohol. Keine Lösungsmittel, diese können Lack beschädigen! Gegebenenfalls informieren ob der Untergrund das verwendete Reinigungsmittel verträgt.

Folie mit zwei Klebestreifen an den Ecken auf dem Untergrund positionieren. Gegebenenfalls Abstände mit dem Lineal messen.



Wenn das Motiv an der korrekten Position ist, den oberen Rand quer mit einem Klebestreifen am Untergrund befestigen, so dass das Motiv



nach oben hin klappbar fixiert ist.

Zur Vereinfachung des Klebevorgangs können nun große Motive in kleinere Teile geschnitten werden. Achtung: Motiv und Klebestreifen nicht zerschneiden und aufpassen, dass der Untergrund nicht zerkratzt wird!



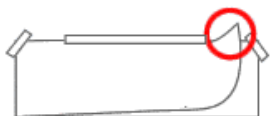
Den Aufkleber nach oben klappen und die Trägerfolie vorsichtig abziehen. Bei mehreren Teilen erst mit einem Teil beginnen.



Den Aufkleber langsam von oben nach unten auf den Untergrund klappen und mit einem Raket (oder Scheckkarte) in gleicher Richtung glattstreichen. Achtung: Sehr harte Rakel können den Aufkleber und den Untergrund zerstören!



Wenn alle Teile des Aufklebers angebracht sind das Motiv etwa eine halbe Stunde antrocknen lassen.



Nach der Trockenzeit zuerst die oberen Klebestreifen entfernen und dann die transparente Applikationsfolie vorsichtig abziehen. Fertig! (Die Antrocknungszeit verlängern, falls Teile des Aufklebers noch nicht am Untergrund haften.)